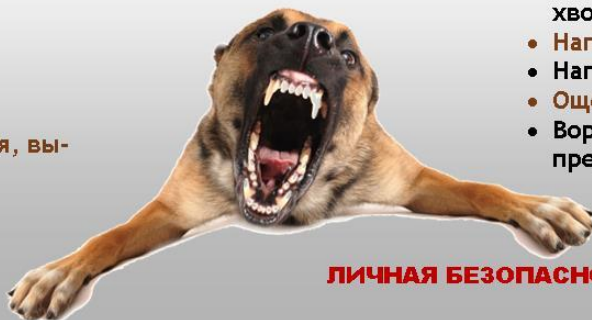


ПРИЧИНЫ АГРЕССИИ **БРОДЯЧИЕ СОБАКИ** **ОПАСНЫ**

- Голод
- Страх
- Защита потомства
- Вторжение на их охраняемую территорию
- Бешенство
- Неправильно дрессированная, выкинутая хозяевами, собака



КАК ПОНЯТЬ, ЧТО СОБАКА СОБИРАЕТСЯ НАПАСТЬ

- Нервное подергивание хвоста
- Направленные вперед уши
- Напружиненные лапы
- Ощетинившаяся спина, оскал
- Ворчание или предупреждающий рык

ПРАВИЛА ПОВЕДЕНИЯ ПРИ ВСТРЕЧЕ С СОБАКАМИ

- При встрече с бродячей собакой, не провоцируя ее, аккуратно пройдите мимо
- Обходите стороной группы собак численностью уже в 2-3 особи
- Не заходите на территорию стаи, собаки агрессивно реагируют на вторжение
- Не подходите к собакам, даже знакомым, они могут быть больны бешенством
- Не кормите собак, это может спровоцировать агрессию, т.к. корм достанется не всем
- Не дразните, не провоцируйте собак

Если вы стали свидетелем агрессивного поведения собак—звоните по номеру 112

ЛИЧНАЯ БЕЗОПАСНОСТЬ

- В темное время суток обходите места предполагаемого скопления собак
- Встретив на пути собак, постарайтесь поскорее уйти, не поворачиваясь спиной, без резких движений
- По возможности, сохраняйте спокойствие
- При нападении собаки выставить впереди себя какой-либо предмет — сумку, зонтик, портфель, защищайте лицо и горло
- Носите при себе средства самообороны: устройства издающие резкие и громкие звуковые сигналы/яркий свет, перцовые баллончики, и т.п.

МУ «Управление по делам ГО и ЧС» администрации МОГО «Ухта, 2021»